



apilo

Połączenie z Shopee

Połączenie z Shopee



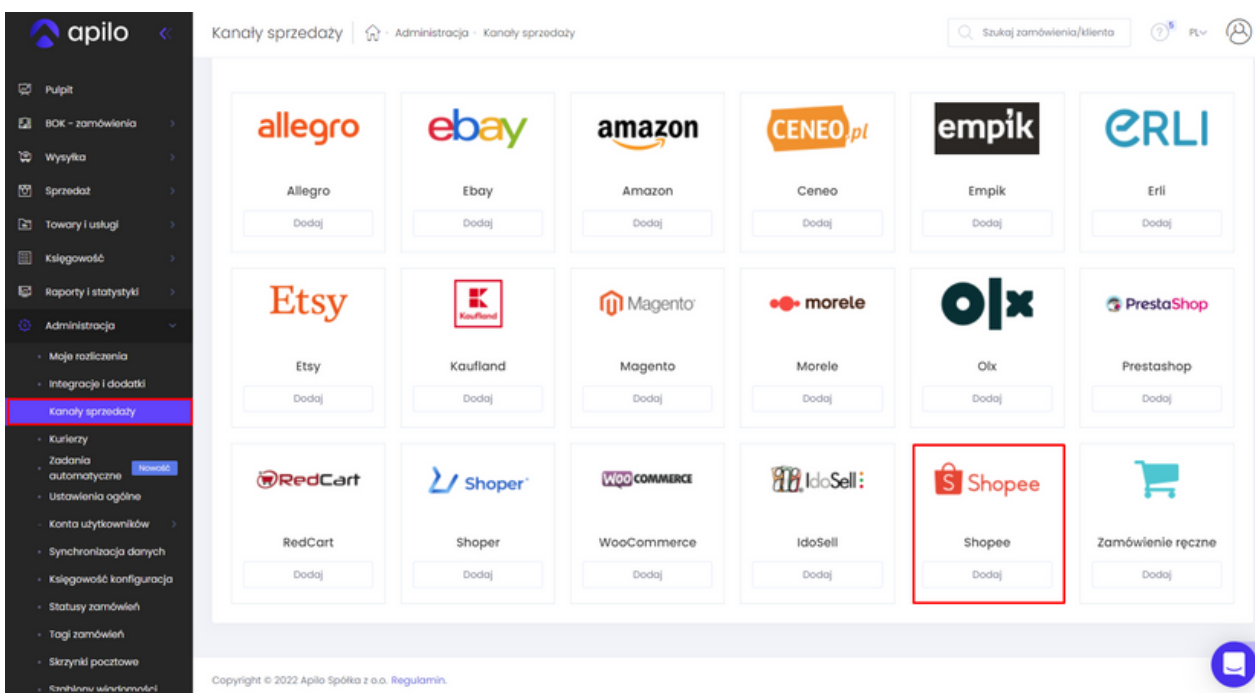
Zakres integracji Shopee z Apilo:

- ✓ pobieranie zamówień
- ✓ generowanie etykiet Shopee w panelu Apilo
- ✓ synchronizacja ilości:
 - synchronizacja magazynu Apilo z ofertami Shopee i innymi platformami
- ✓ synchronizacja i zarządzanie cenami:
 - między magazynem Apilo a ofertami Shopee i innymi platformami sprzedaży
- ✓ aktywowanie i dezaktywowanie ofert w zależności od statusu/ilości produktu w magazynie
- ✓ tworzenie produktów w magazynie Apilo na podstawie ofert Shopee
- ✓ wystawianie produktów do Shopee
- ✓ przenoszenie produktów z innych platform sprzedaży do shopee.
[Lista platform **apilo.com/integracje**](https://www.apilo.com/integracje)

Instrukcja połączenia:

KROK 1

Przejdź do Administracja -> Kanaly sprzedaży. Z listy dostępnych kafelków wyszukaj **Shopee** i kliknij przycisk **Dodaj**



KROK 2

Wypełnij formularz:

- Nazwa - nazwa identyfikująca Twój sklep Shopee w Apilo
- Alias - dwie litery w celu lepszej identyfikacji zamówień Shopee w Apilo
- Login - login używany do logowania do Shopee
- Strefa klienta - czy generować link z kartą podsumowującą zamówienie. Po dalszej konfiguracji link może być wysłany w wiadomości automatycznej do kupującego
- Cennik - do ustawienia jeśli został skonfigurowany **moduł cenników**. Dzięki temu przypiszesz indywidualne ceny na Shopee dodając marżę/narzut do cen w magazynie Towary i usługi > Produkty

KROK 3

Zapisz formularz

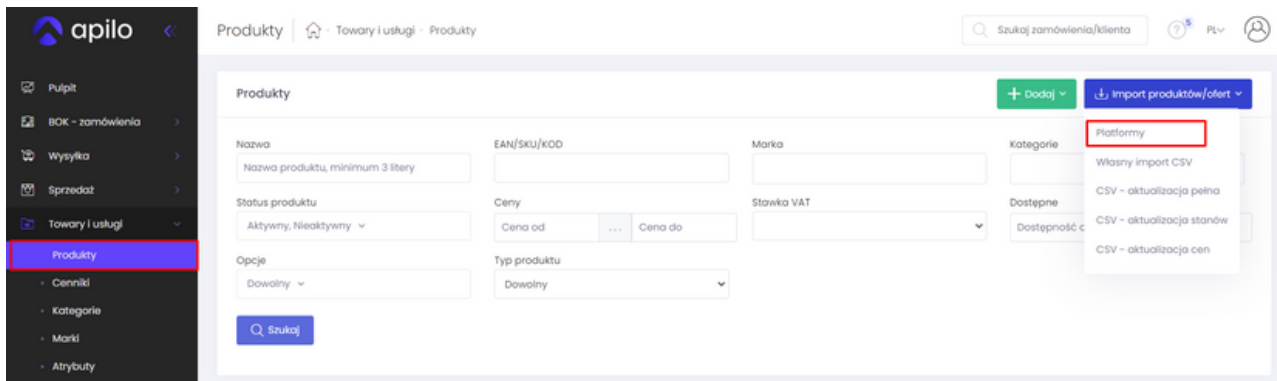
KROK 4

Na kolejnej stronie kliknij zielony przycisk **Autoryzacja** w celu przejścia do Shopee i potwierdzenia połączenia z Apilo

Dalsze kroki:

Mam już oferty w Shopee:

Jeśli masz już wystawione produkty w Shopee, zaimportuj je do Apilo:



Towary i usługi > Produkty > W prawym górnym rogu Import Produktów / Ofert > Platformy > Przycisk **Importuj** przy Shopee

Lp.	Punkt sprzedaży	Nazwa	Oferty	Oferty połączone z produktem	Produkty	Ostatni import	Akcja
1.	Shopee	Shopee Webinar	2	2 100%	2		

W formularzu:

- Import produktów - zaznacz **Tak**, jeśli w **magazynie** Apilo nie masz jeszcze produktów, które sprzedajesz na Shopee
- Import ofert (aukcji) - zaznacz **Tak**, jeśli oferty Shopee mają podłączyć się pod magazyn produktów Apilo w celu aktualizacji i synchronizacji ilości / cen


Import produktów * Tak Nie
Jeśli Państwa produkty są takie same na wielu kanałach sprzedaży zalecamy oznaczenie importu produktów tylko dla jednego kanału a w pozostałych przypisanie przez import relacji produktów.

Import ofert (aukcji) * Tak Nie
Wszystkie oferty będą widoczne w zakładce Towary i usługi > relacje produktów gdzie będzie można skonfigurować powiązanie i aktualizację stanów magazynowych.
Dodatkowo zarządzanie aukcjami eBay/Allegro będzie możliwe w zakładce sprzedaż.

Numerы aukcji/ofert/produktów do pobrania

Numerы aukcji oddzielone enterem. Allegro/eBay: numer aukcji, Amazon: ASIN.
Puste = zaimportuj wszystkie

Pola oznaczone (*) są wymagane

- 
- Poczekaj, aż import się zakończy. Status możesz sprawdzić w zakładce Administracja -> Zadania
 - Następnie w Towary i usługi > Relacje Produktów włącz synchronizację, między ofertami Shopee a magazynem Apilo
 - Więcej informacji o powiązaniach ofert z magazynem znajdziesz w zakładce **Pomoc** po zalogowaniu do panelu Apilo

Shopee – wystawianie ofert

Zwiększ swoją wydajność i oszczędź czas. Zasil magazyn Apilo produktami z innych platform, gdzie sprzedajesz. Zaciągnięte produkty możesz teraz wystawić bezpośrednio z Apilo do Shopee.

Oto **możliwości modułu wystawiania**:

- wystawianie po 30 produktów za pomocą wspólnego formularza z magazynu Apilo do Shopee
- automatyczne wczytanie opisu, zdjęć, ceny, tytułu z karty produktu w magazynie Apilo do formularza wystawiania
- możliwość uzupełnienia atrybutów dla kategorii produktu
- możliwość kopiowania atrybutów między produktami w formularzu wystawiania
- synchronizacja dostępności / ceny wystawionej oferty z magazynem Apilo i innymi kanałami sprzedaży

Aby wystawić produkty Shopee:

Wystaw wybrane produkty:

KROK 1

Przejdź do zakładki Sprzedaż → Shopee → Wystaw

KROK 2

Zaznacz przynajmniej jeden produkt i naciśnij przycisk **Wystaw**. Maksymalnie możesz wystawić do 30 produktów. Dla wygody przesunij stronę na sam dół, i w lewym dolnym rogu tabeli ustaw **Pokaż 25 Wpisów** tak, aby Apilo wyświetlał na jednej stronie po 25 produktów

KROK 3

Uzupełnij pole **Kategoria** (a)

KROK 4

Rozwiń zakładkę **Specyfikacja** (b) i uzupełnij brakujące pola

KROK 5

[Opcjonalnie] Włącz automatyczną aktualizację stanu / ceny / wznowiania (c). Dzięki temu Apilo będzie aktualizował ofertę na podstawie danych z zakładki Towary i usługi → Produkty. Umożliwia to synchronizację z innymi platformami sprzedaży

KROK 6

Jeśli wystawiasz wiele produktów do tej samej kategorii / z tymi samymi cechami, wykorzystaj przycisk **Akcje > Kopiuj** (d). Wybierz elementy do skopiowania do pozostałych produktów na liście

KROK 7

Kliknij w zakładkę **Opis i zdjęcia** (e). Możesz uzupełnić lub edytować opis / zdjęcia. Domyślnie elementy pobierane są z Towary i usługi → Produkty

Formularz aukcji

Lp.	Oferta	EAN / SKU	Cena brutto	Wystawiono (stan)	Akcje
1	Ajax Red Flowers Płyn do Podłóg 1,25 l	8718951325555 APILO-3849	10.86 PLN Nie chce pod	25	Akcje zbiorcze (d) Opis i zdjęcia (e) / Specyfikacja (b)

Wyszukaj kategorię (a)
Kategoria * Nie wybrano

Automatyczna aktualizacja:
 stanu (c) ceny wznowiania



KROK 8

Kliknij **Zapisz** na dole strony

KROK 9

Oferty będą widoczne w Shopee do godziny.

Znajdziesz je również w Apilo w Sprzedaż > Shopee > Aktywne

Shopee generowanie etykiet

Kroki w panelu Shopee:

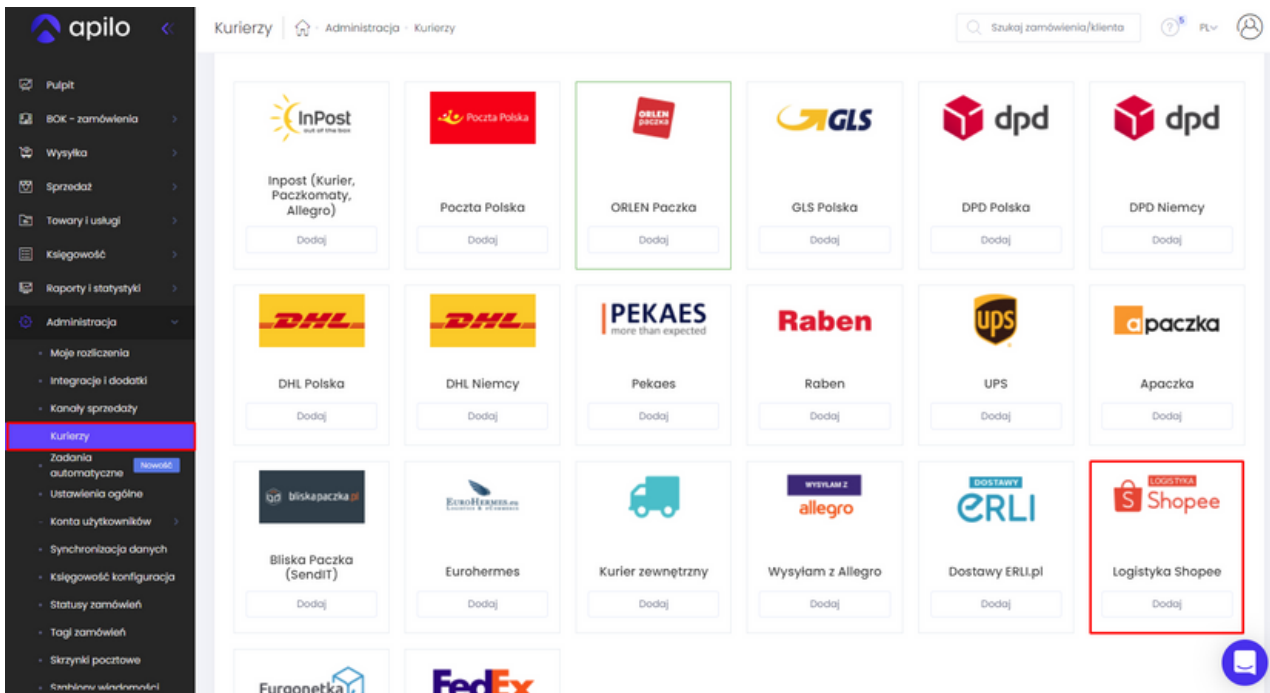
Upewnij się, że w panelu Shopee masz skonfigurowane metody dostawy i włączone opcje wysyłki.

Sprawdź na stronie Shopee akapit **Jak włączyć opcje wysyłki:**

<https://seller.shopee.pl/edu/article/9061>

Kroki w panelu Apilo:

- Przejdź do Administracja > Kurierzy > Na liście znajdź kafelek **Logistyka Shopee.pl**



- Wprowadź adres nadawcy oraz wybierz **Konto Shopee** wybierz **konto dodane do Apilo**

Dane kuriera Definicje wag

Typ kuriera Logistyka Shopee

Nazwa * Logistyka Shopee
Dowolna nazwa pozwalająca zidentyfikować rodzaj wysyłki

Adres nadawcy * - Edytuj adres
Adres nadawcy który będzie widoczny na etykiecie przesyłki

Ustawienia

Konto Shopee * Shopee Webinar
Wybierz aktywny kanał sprzedaży Shopee

Zapisz Anuluj

Pola oznaczone (*) są wymagane

- Zapisz formularz

Ważne: etykiety można wydrukować tylko dla zamówienia z kanału sprzedaży Shopee, w których klienci wybrali oferowaną przez Shopee metodę dostawy.

Dalsze kroki:

- Wykonaj mapowanie metod dostawy.
Przejdź do zakładki Administracja > Kanały sprzedaży > Klik w nazwę Shopee > Powiązania wysyłki i ustaw tak jak na poniższym zrzucie ekranu

Powiązania wysyłki Shopee Webinar

Powiąż istniejące zamówienia z dostawą

W przypadku wybrania Apilo wyszuka powiązania dla istniejących zamówień, które nie mają wybranej dostawy i są nowsze niż 30 dni. Zamówienia dla których została już wybrana metoda dostawy nie będą zmieniane.

Status powiązania Wszystkie

Lp	Metoda według kanału	Metoda według Apilo	
1.	Kurier DPD	Logistyka Shopee	Kurier DPD
2.	Kurier InPost	Logistyka Shopee	Kurier InPost
3.	Paczkomat InPost	Logistyka Shopee	Paczkomat InPost
4.	Punkty Poczta, Żabka, Orlen, Ruch	Logistyka Shopee	Punkty Poczta, Żabka, Orlen, Ruch
5.	Przesyłka polecona	Logistyka Shopee	Przesyłka polecona
6.	DPD 31.5-50kg		
7.	Inny kanał kurierski		
8.	Dostawa przez sprzedającego		
9.	Przesyłka elektroniczna		
10.	Odbiór pod adresem sprzedającego		

- Generuj etykiety pojedynczo, lub zbiorczo dla wielu zamówień

Generowanie pojedyncze:

KROK 1

Wybierz dowolną zakładkę z Bok – zamówienia > Zamówienia

KROK 2

Kliknij w numer wybranego zamówienia

Zamówienie	Data ↑	Status ↓	Dane produktu	Dostawa ↓	Dane wysyłki	Kwota ↓	Akcje
<input type="checkbox"/> SH220500002 888884444455 Shopee Zapłacone Inne	2022-05-30 10:29	Do wysłania	Dove Deo Roll-On Grapefruit 50 ml Ilość: 1 SKU: APILO-17 EAN: 0000050093878 Cena jedn. 4.90 PLN	Logistyka Shopee 2022-05-30- 2022-05-31	Nikodem Kruk Lubińska 987b 37-116 Kalisz Polska	4.90 PLN	

KROK 3

Kliknij w prawym górnym rogu przycisk **Przygotuj przesyłkę**

KROK 4

Uzupelnij formularz (wybierz sposób nadania) i kliknij przycisk **Wyślij**

KROK 5

Etykieta będzie do pobrania w zakładce Magazyn i wysyłka > Przesyłki

Generowanie wielu etykiet jednocześnie

KROK 1

Przejdź do zakładki BOK – zamówienia > Nowe.

Za pomocą filtrów wyszukaj zamówienia Shopee, które chcesz przekazać do wysyłki. Zaznacz zamówienia i ustal im status dedykowany dla wysyłki np. Do Wysłania

KROK 2

Przejdź do zakładki BOK – zamówienia > Zamówienia > Do Wysłania

KROK 3

Zaznacz zamówienia, które chcesz nadać

KROK 4

Kliknij przycisk **Przesyłki**

1 do 2 z 2 rekordów | Opcje dla 2 wybranych | Export | Drukuj | Operacje | Status | Przesyłki

<input checked="" type="checkbox"/>	Zamówienie	Data ↑	Status ↓	Dane produktu	Dostawa ↓	Dane wysyłki	Kwota ↓	Akcje
<input checked="" type="checkbox"/>	SH220500002 8888844444455 Shopee Zapłacone Inne	2022-05-30 10:29	Do wysłania	Dove Deo Roll-On Grapefruit 50 ml Ilość: 1 SKU: APILO-17 EAN: 0000050093878 Cena jedn. 4.90 PLN	Logistyka Shopee 2022-05-30- 2022-05-31	Nikodem Kruk Lubińska 987b 37-116 Kalisz Polska	4.90 PLN	
<input checked="" type="checkbox"/>	SH220500001 222225555511111 Shopee Zapłacone Inne	2022-05-30 10:13	Do wysłania	Ajax Shower Power Spray do Usuwania Kamienia 750 ml Ilość: 1 SKU: APILO-3594 EAN: 8714789229980 Cena jedn. 9.21 PLN	Logistyka Shopee 2022-05-30- 2022-05-31	Klaudiusz Kurek Piłsudskiego 588 66-344 Bytom Polska	9.21 PLN	

Pokaż 25 wpisów | Poprzednia | 1 | Następna

KROK 5

W rubryce **Data nadania paczki** uzupełnij dzień w którym przekażesz paczki kurierowi i inne brakujące pola

KROK 6

Na dole formularza kliknij przycisk **Wyślij**

KROK 7

Poczekaj cierpliwie, aż etykiety zostaną wygenerowane i pojawi się przycisk umożliwiający pobranie

KROK 8

Wydrukuj etykiety i naklej na paczki

KROK 9

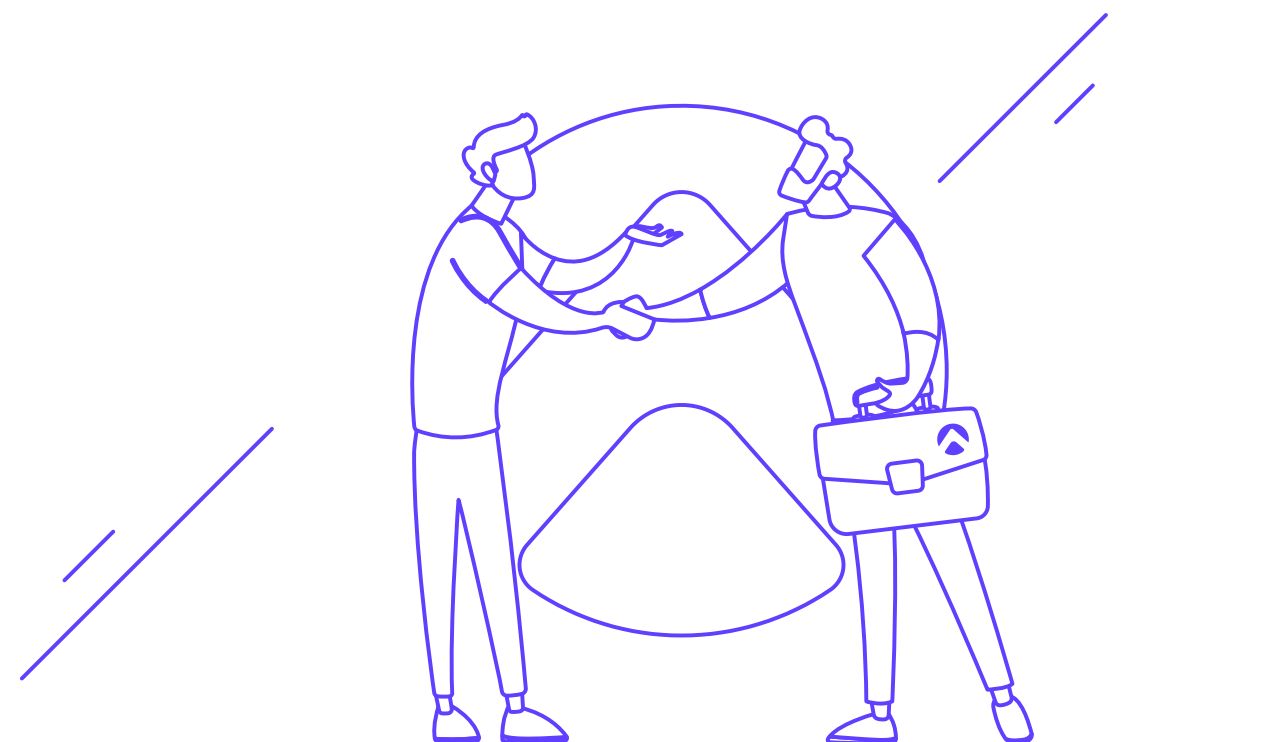
Zamówienia, dla których została wygenerowana etykieta zmienią status na **Wysłane** lub inny skonfigurowany w ustawieniach

KROK 10

Do 15 minut numer trackingowy wczyta się do platformy, z której pochodzi zamówienie



Dziękujemy!



**W razie dodatkowych pytań,
zachęcamy do kontaktu.**

e-mail: bok@apilo.com
m: 728 454 947